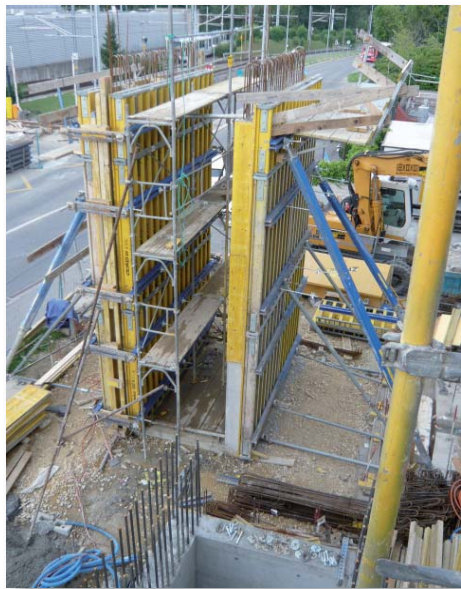
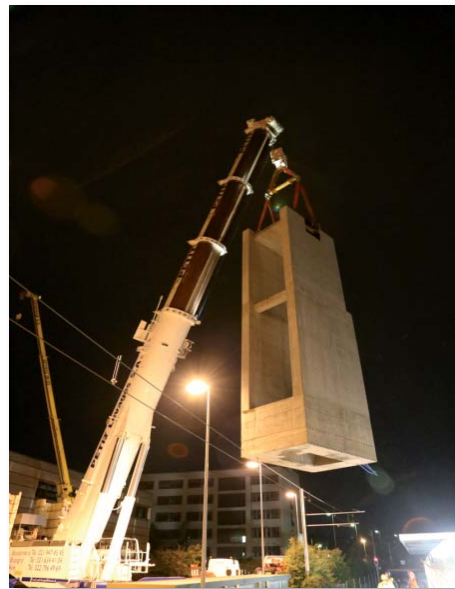


Passerelle EPFL - M1, Ecublens

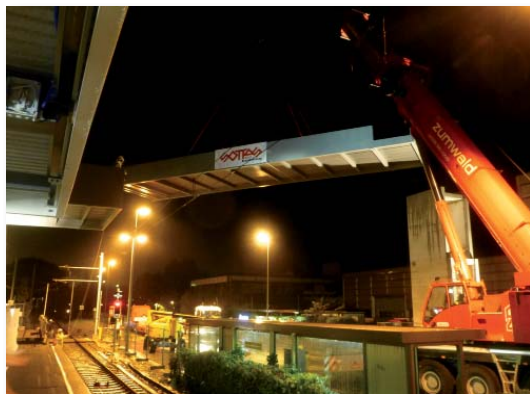
Maître de l'ouvrage : EPFL Ecole Polytechnique Fédérale de Lausanne



Passerelle - coffrage des murs



Grutage d'un mur au centre



Mise en place de la passerelle



Ouvrage terminé

Renseignements techniques

- Construction d'une passerelle métallique piétonne en section mixte et ses appuis (murs en béton armé). Longueur totale de l'ouvrage : 44 m, largeur total : 5.4 m. Travaux exécutés : construction des murs au Sud et au Nord de la passerelle qui serviront d'appuis à la passerelle. Préfabrication des murs du centre de la passerelle en atelier forain. Grutage des murs du centre (au-dessus du M1) en 1 nuit (poids max. 90 t.). Fabrication de la passerelle en atelier et pose en 1 nuit sur les appuis
- Ingénieur spécialiste de la phase avant-projet à la phase contrôle de l'exécution.
- Coût du gros oeuvre : CHF 400'000.- (environ) (béton)
CHF 200'000.- (métallique)
- Entreprises : Dénériaz SA, Lausanne (béton)
Sottas SA, Bulle (charpente métallique)
- Réalisation en 2013 (6 mois)