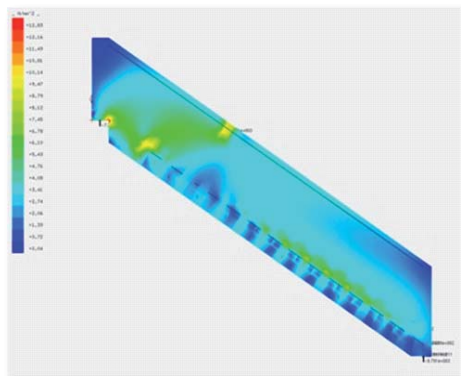


Escalier en verre structural

Villa à St-Sulpice

Client : Moraz SA, Montreux



Modèle aux éléments finis



Vue d'ensemble



Détail de la fixation des marches



Eclairage LED intégré

Renseignements techniques

- Escalier avec garde-corps en verre structural et marches en bois massif (chêne fumé)
- Mission DW SA : conception, dimensionnement, plans d'exécution et direction des travaux
- Coût de l'ouvrage : confidentiel
- Entreprise : Moraz SA, Montreux
- Réalisation en 2010