

PPE Avenue de Provence I/II à Lausanne «Pont» de liaison

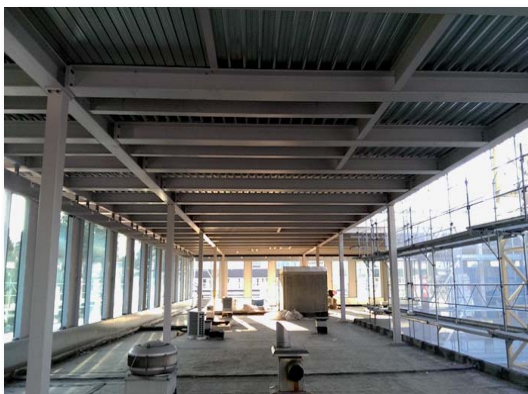
Maître de l'ouvrage : Loterie Romande SA, Lausanne
Architecte : CCHE Architecture et Design SA, Lausanne



Montage du «pont» de liaison



Nouveaux refends parasismiques



Surélévation nouvel attique



Toiture et superstructures surélévation

Renseignements techniques

- Surélévation d'un niveau en charpente métallique. Création d'un «pont» de liaison en charpente métallique et mixte. Confortement parasismique par liaison des dalles préfabriquées et création de nouveaux refends dans les cages existantes.
- Ingénieur spécialiste selon la norme SIA 103 et ingénierie incendie
- Coût de l'ouvrage : CHF 1'150'000.- (béton armé, travaux spéciaux - fondations)
CHF 1'200'000.- (charpente métallique)
- Entreprises : Dentan Frères SA, Lausanne
ISR Injectobohr SA, Penthaz
Sottas SA, Bulle
- Réalisation : 2011 à 2016