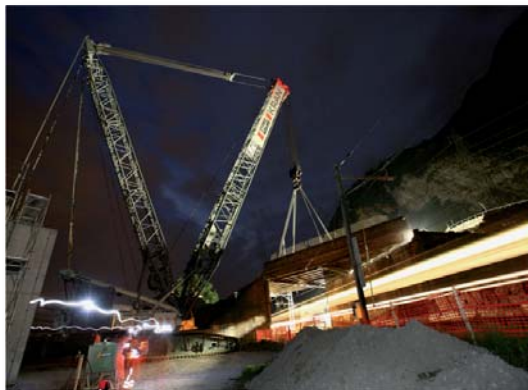


CFF - Ligne n° 100 Lausanne-Brigue Reconstruction du PS de Roche

Maîtres de l'ouvrage : CFF Infrastructures, Lausanne
DGMR, Lausanne



Démolition du pont existant



Pose de la culée Villeneuve



Nouveau tablier mis en place



Ouvrage en service

Renseignements techniques

- Remplacement d'un pont routier sur les voies CFF en service. Construction en atelier forain et pose de la grue sur micropieux. Charges de levage : 2 culées de 240 to, tablier 330 to
- Prestations complètes en tant que mandataire principal, selon la norme SIA 103 pour les phases 31 à 53
- Coût de l'ouvrage : CHF 2'500'000.-
- Entreprise : JPF Construction SA, Bulle
- Réalisation en 2011 (avec 12 semaines de déviation de la route cantonale)