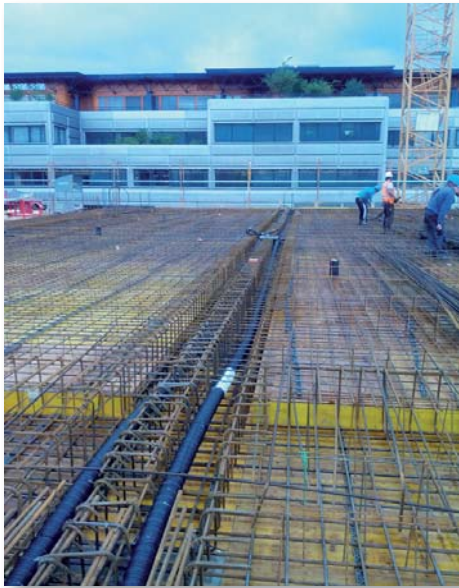


EPFL Bio-Ingénierie - Bâtiment ME à Ecublens

Maître de l'ouvrage : EPFL, DII
 Entreprise totale : Steiner SA, Lausanne
 Architecte : DPA, Paris (Architram, Renens)



Sommier précontraint



Escalier métallique



Façade métallique



Atrium

Renseignements techniques

- Transformation des anciennes halles de mécanique en un bâtiment de laboratoires. Structure en béton armé, dalles renforcées par des sommiers précontraints
- Ingénieur spécialiste pour les phases 31 à 52 de la norme SIA 103
- Coût du gros oeuvre : CHF 10'000'000.-
- Entreprises : LMT SA, Bioley-Orjulaz et Induni SA, Lausanne
- Réalisation : 2013-2014